



visual_led
LED screen communications

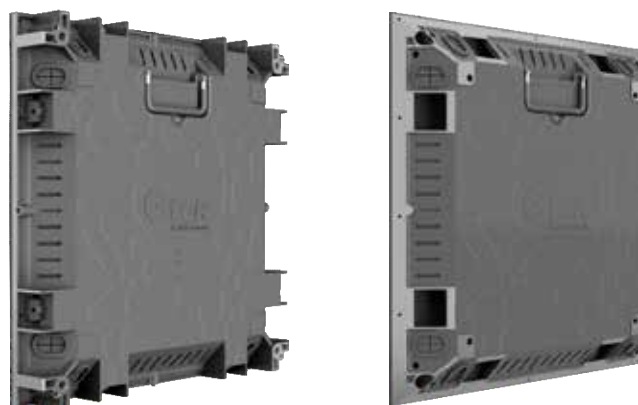


VL-led-WALLE

Display led ad alta risoluzione e luminosità

01 Struttura

Design della struttura in pressofusione di alluminio per la dissipazione del calore (senza ventola), IP30.



02 Eccellente effetto visivo



Altri



Altri

Tecnologia HDR, che mostra un effetto visivo senza precedenti

03 Moduli magnetici

Moduli con pixel pitch differenti, intercambiabili. Telaio in alluminio ad alta precisione, senza cuciture e senza cornice.



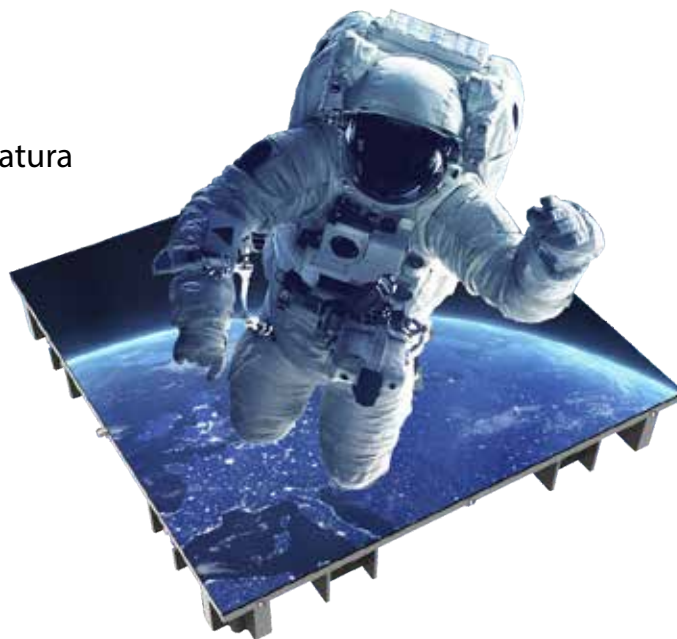
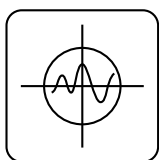
04 Design cubico

Il design cubico, crea un'interessante esperienza di visualizzazione 3D.



05 Intelligente

Opzione modulo intelligente disponibile per rilevare guasti pixel, tensione, temperatura e tempo di lavoro



06 Sottile

Design ultra sottile di 63 mm, permette di risparmiare spazio nell'installazione.

63mm



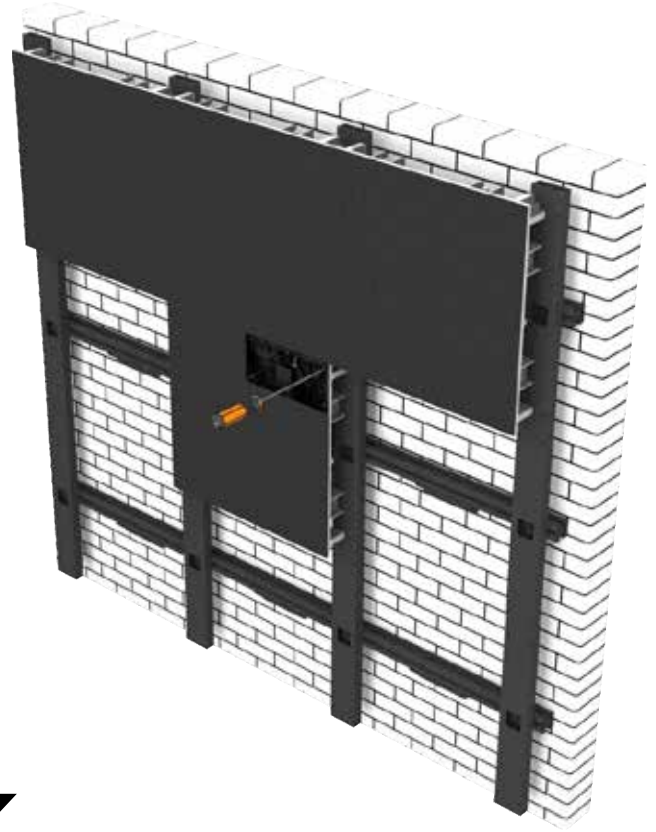
07 Installazione a parete

Design a parete diretta senza struttura in acciaio.

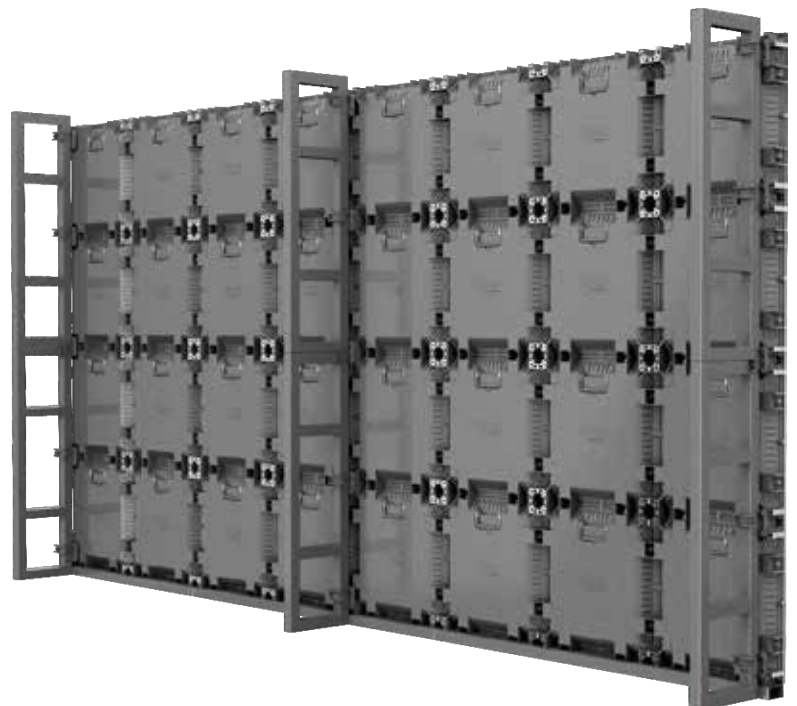
Manutenzione completa del frontale.

Progettazione del modulo magnetico.

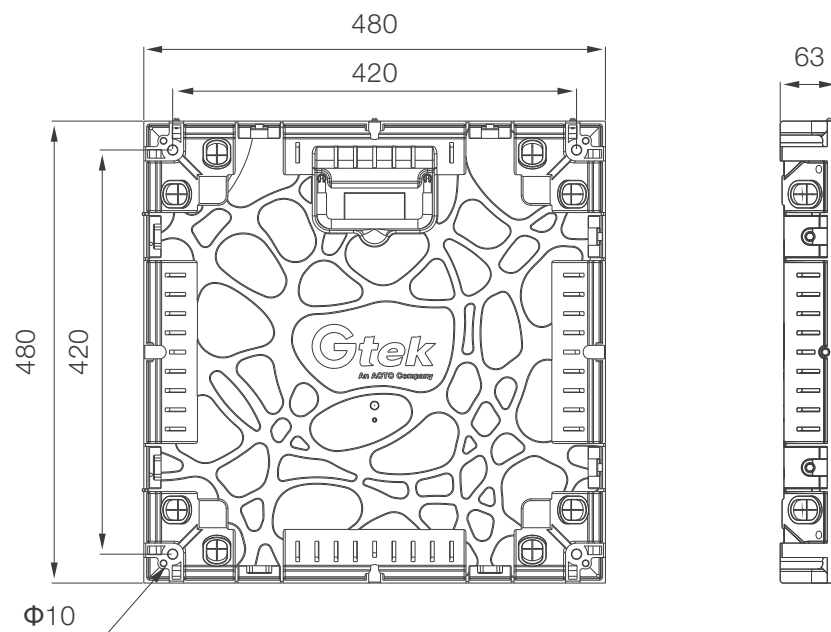
Disponibile installazione frontale intelligente.



08 Sistema di impilamento



Caratteristiche tecniche



Nome prodotto

VL-led-WALLE

Modello	GC1.875	GC2.5
Passo pixel (mm)	1.875	2.5
Applicazione	Interna, IP30	Interna, IP30
Installazione	Fissa	Fissa
Configurazione pixel	SMD 1R1G1B	SMD 1R1G1B
Numero di pixel/m ²	284444	160000
Profondità colore (bit)	14	14
Peso piastrella (kg)	6.5	6.5
Luminosità (nit)	1000/3000	1000/3000
Rapporto di contrasto	5000:1	5000:1
Frequenza	3840	3840
Dimensioni del pannello (mm)	480(W)*480(H)*63(D)	480(W)*480(H)*63(D)
Accesso per la manutenzione	Frontale	Frontale
Angolo visivo (H/V)	H:160°, V:140°	H:160°, V:140°
Assorbimento (W/m ²)	Max≤400 Average≤120	Max≤400 Average≤120

